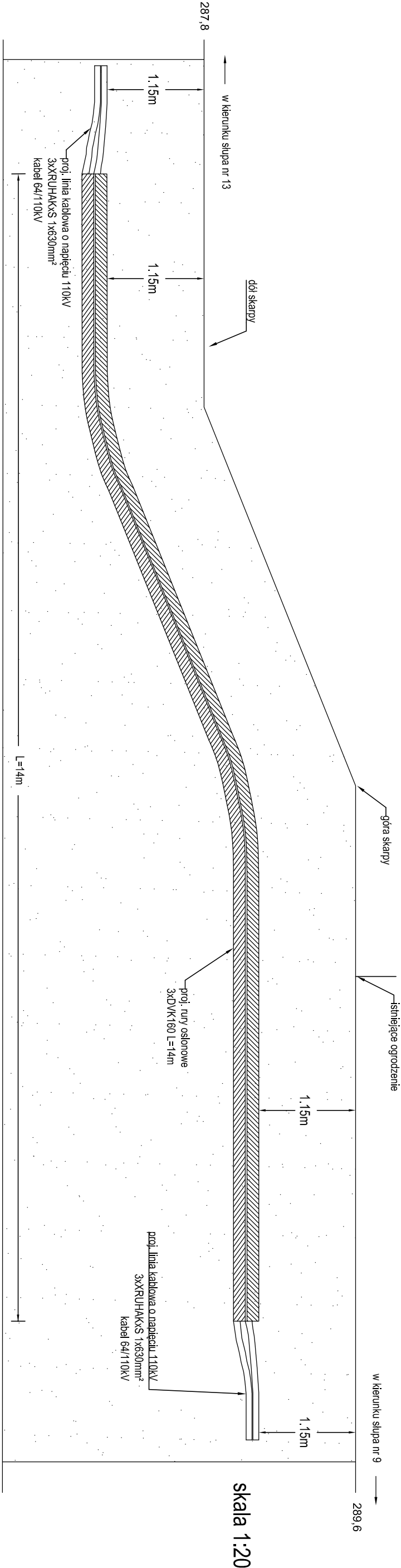
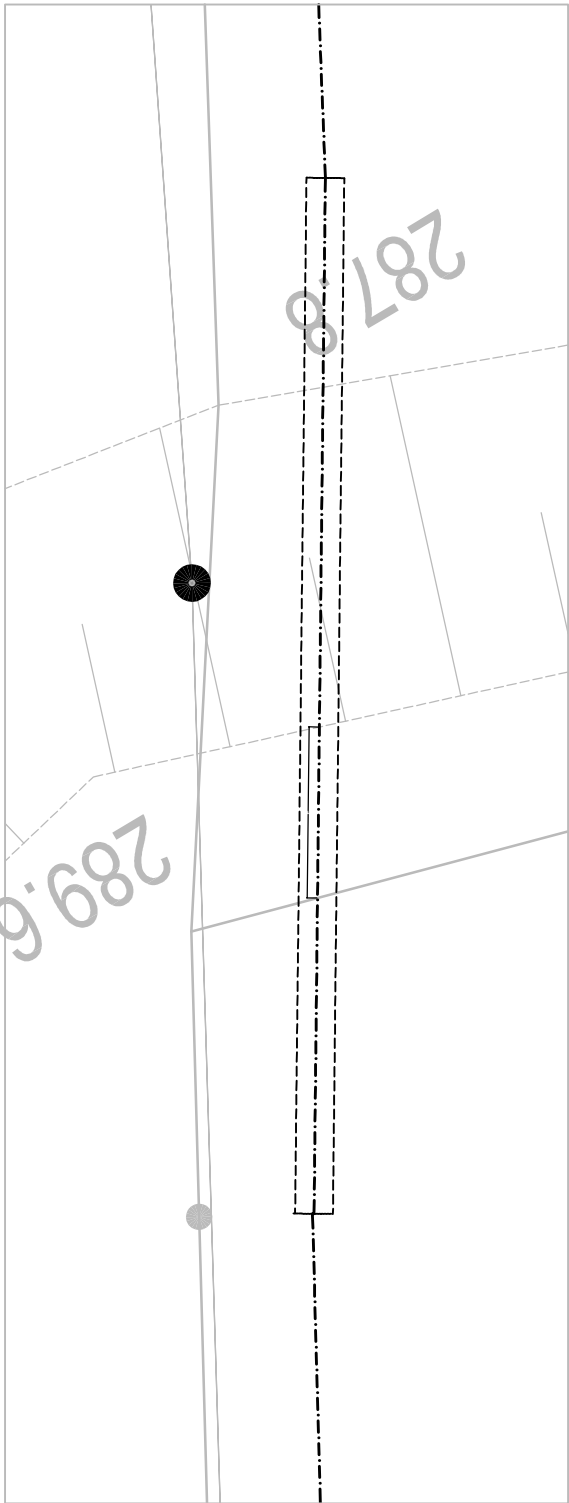


istn. powierzchnia terenu  
dz. nr 5/18



skala 1:100



NADANA I TYTUŁS INWESTYCJI PROJEKT WYKONCZĄCZY PROJEKT WYKONCZĄCZY			
Przebudowa odcinka linii napowietrznej WN 110kV relacji GPZ Płaski - KZWM na linię kablową na dz. ew. nr 5/27, 5/26, 5/14, 5/18 przy ul. Olszewskiego w Kielcach			
INWESTOR			
KIELCECKI PARK TECHNOLOGICZNY ul. Piotrkowska 6, 25-510 Kielce tel. +48 41 36 76 385			
JEDYNOŚĆ PROJEKTOWA PROJEKTOWA PROJEKTOWA			
mgr inż. Piotr Kuchniak			
inż. Paweł Zagraj			
inż. Teodor Kuchniak			
Linia energetyczna 110kV			
Elektryczna			
Projekt wykonawczy			
Przekrój skrzyżowania linii kablowej 110kV z istn. skarpą - S7			
NA RYS.			
19/KPT/2010			
22/PWE/WN/KPT			
01.2011			
Niniejsze opracowanie stanowi dzieło autorskie i podlega ochronie zgodnie z Ustawą o prawie autorskim i prawach pokrewnych			